

**ДИСТАНЦИОННО УПРАВЛЕНИЕ**

**УПЪТВАНЕ ЗА УПОТРЕБА**

**БЕЛЕЖКА:**

Благодарим Ви, че закупихте този климатик. Моля, прочетете внимателно това ръководство, преди да използвате уреда. Не забравяйте да запазите това ръководство за бъдещи справки.

# Съдържание

Спецификации на дистанционното .....	02
Работа с дистанционното .....	03
Бутони и функции .....	04
Индикатори на екрана .....	06
Използване на основните функции .....	07
Използване на разширените функции .....	10

## Спецификации на дистанционното

Модел	RG10A(B2S)/BGEF, RG10A(B2S)/BGEFU1, RG10A1(B2S)/BGEF, RG10A2(B2S)/BGEFU1, RG10A2(B2S)/BGCEFU1, RG10A2(B2S)/BGCEF, RG10A10(B2S)/BGEF.
Захранване	3.0V( Батерии R03/LR03×2)
Обхват	8 м.
Работна температура	-5°C~60°C

### БЪРЗА НАСТРОЙКА



### Не сте сигурни как работи дадена функция?

Вижте "Използване на базовите функции" и "Използване на разширените функции" за детайлни инструкции как да използвате Вашия климатик.

### БЕЛЕЖКА

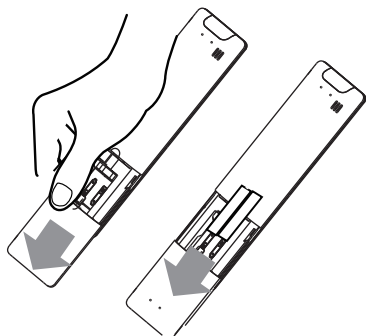
- Бутоните на Вашето устройство могат да се различават от показания пример.
- Ако вътрешното тяло няма определена функция, натискането на съответния бутон на дистанционното управление няма да има ефект.
- Когато има разлики между "Упътване на дистанционното управление" и "Упътване на потребителя" по отношение на дадена функция, да се гледа последното.

## Работа с дистанционното

### Поставяне и подмяна на батериите

Вашият климатик може да пристигне с 2 батерии. Поставете ги в дистанционното преди употреба.

1. Свалете задния капак на дистанционното.
2. Поставете батериите, като внимавате полюсите (+) и (-) на батериите да съответстват на тези на дистанционното.
3. Поставете задния капак.



### ! БЕЛЕЖКИ ЗА БАТЕРИИТЕ

За оптимална работа:

- Не използвайте стари и нови батерии едновременно, както и различни типове.
- Не оставяйте батериите в дистанционното, ако няма да го ползвате повече от 2 месеца.



### ИЗХВЪРЛЯНЕ НА БАТЕРИИТЕ

Не изхвърляйте батериите като несортирани битови отпадъци. Обърнете внимание на местните закони за правилно изхвърляне на батериите.

### СЪВЕТИ ПРИ РАБОТА

- Дистанционното трябва да се използва на не повече от 8 метра от климатика.
- Дистанционното ще изписука, ако сигналът е получен от климатика.
- Завеси, слънчева светлина и други материали могат да попречат на инфрачервения сигнал.
- Извадете батериите, ако няма да използвате дистанционното повече от 2 месеца.

### СЪВЕТИ ПРИ РАБОТА

Това устройство трябва да е съобразено с местните закони и регулации.

- В Канада трябва да е съобразено с CAN ICES-3(B)/NMB-3(B).
- В САЩ трябва да е съобразено с част 15 от правилата на FCC. Работата му подлежи на следните две условия:
  - (1) Това устройство не трябва да причинява вреди и
  - (2) това устройство трябва да приема всякакви възможни намеси, включително намеси, които могат да причинят нежелани ефекти.

Това оборудване е тествано и е установено, че отговаря на ограниченията за цифрово устройство от клас В, съгласно част 15 от правилата на FCC. Тези ограничения са предназначени да осигурят разумна защита срещу вредни смущения в жилищна инсталация. Това оборудване генерира, използва и може да излъчва радиочестотна енергия и ако не бъде инсталирано и използвано в съответствие с инструкциите, може да причини вредни смущения в радиокомуникациите. Няма обаче гаранция, че смущения няма да възникнат при определена инсталация. Ако това оборудване причинява вредни смущения на радио или телевизионно приемане, което може да се определи чрез изключване и включване на оборудването, потребителят се насърчава да се опита да коригира смущенията чрез една или повече от следните мерки:

- Преориентирайте или преместете приемната антена.
- Увеличете разстоянието между оборудването и приемника.
- Свържете оборудването към контакт във верига, различна от тази, към която е свързан приемникът.
- Консултирайте се с дилъра или опитен радио / телевизионен техник за помощ.
- Промени или модификации, които не са одобрени от страната, отговорна за съответствието, могат да анулират правото на потребителя да експлоатира оборудването.

# Бутони и функции

Преди да започнете да използвате климатика си, запознайте се с дистанционното му управление. Следва кратко въведение към него. За инструкции как да управлявате климатика си, обърнете се към секция **Как да използваме основните функции** в това упътване.

## ON/OFF

Включва/изключва климатика.

## ТЕМПЕРАТУРА ^

Увеличава температурата със стъпки от по 1°C (1°F).  
Макс. температура е 30°C.

**БЕЛЕЖКА:** Натиснете заедно  $\vee$  и  $\wedge$  едновременно за 3 сек., за да промените мерните единици между °C и °F.

## ЗАДАВАНЕ

Избор на операционална функция: Fresh (☪) - Sleep (☺) - Follow Me (△) → AP mode (📶) → Fresh...

Избраният символ ще примигва на екрана, натиснете OK, за да потвърдите избора си.

## ТЕМПЕРАТУРА ∨

Намалява температурата със стъпки от по 1°C (1°F).  
Мин. температура е 16°C.

## СИЛА НА ВЕНТИЛАТОРА

Избира силата на вентилатора в този ред: AU - 20% - 40% - 60% - 80% - 100%  
Натиснете TEMP ^ или ∨, за да увеличите/намалите силата на вентилатора със стъпки от по 1%.

## SWING

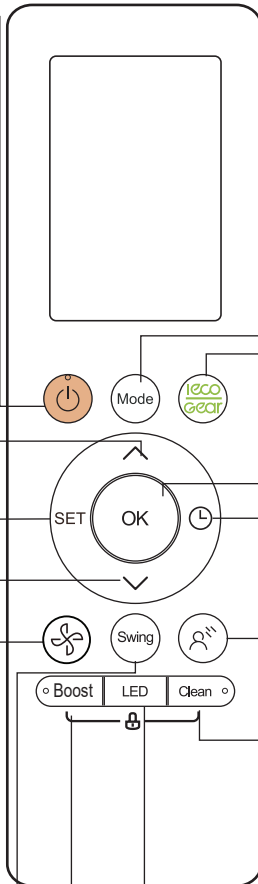
Включва и изключва движението на хоризонталния жалуз. Задръжте за 2 секунди, за да стартирате функцията за автоматично завъртане на вертикалните жалузи (някои модели).

**Модел:** RG10A2(B2S)/BGEFU1

RG10A10(B2S)/BGEF(20-28°C/68-82°F)

RG10A(B2S)/BGEF, RG10A(B2S)/BGEFU1 (Функция Fresh не е налична)

RG10A2(B2S)/BGEFU1, RG10A2(B2S)/BGEF (Само в режим охлаждане, AUTO режим и HEAT режим не са налични).



## РЕЖИМ

Избор на операционен режим:

**AUTO - COOL - DRY - HEAT - FAN**

**БЕЛЕЖКА:** Режимът HEAT не се поддържа от модел само за охлаждане.

## ECO/GEAR

Натиснете този бутон, за да влезете в енергийно ефективен режим в този ред:

ECO → GEAR(75%) → GEAR(50%) → Предходна настройка → ECO .....

## OK

Използва се за потвърждение на избраните функции.

## TIMER

Задайте таймер за включване или изключване на устройството.

## BREEZE AWAY

Тази функция спира директния поток на студен въздух, излизашц от климатика.

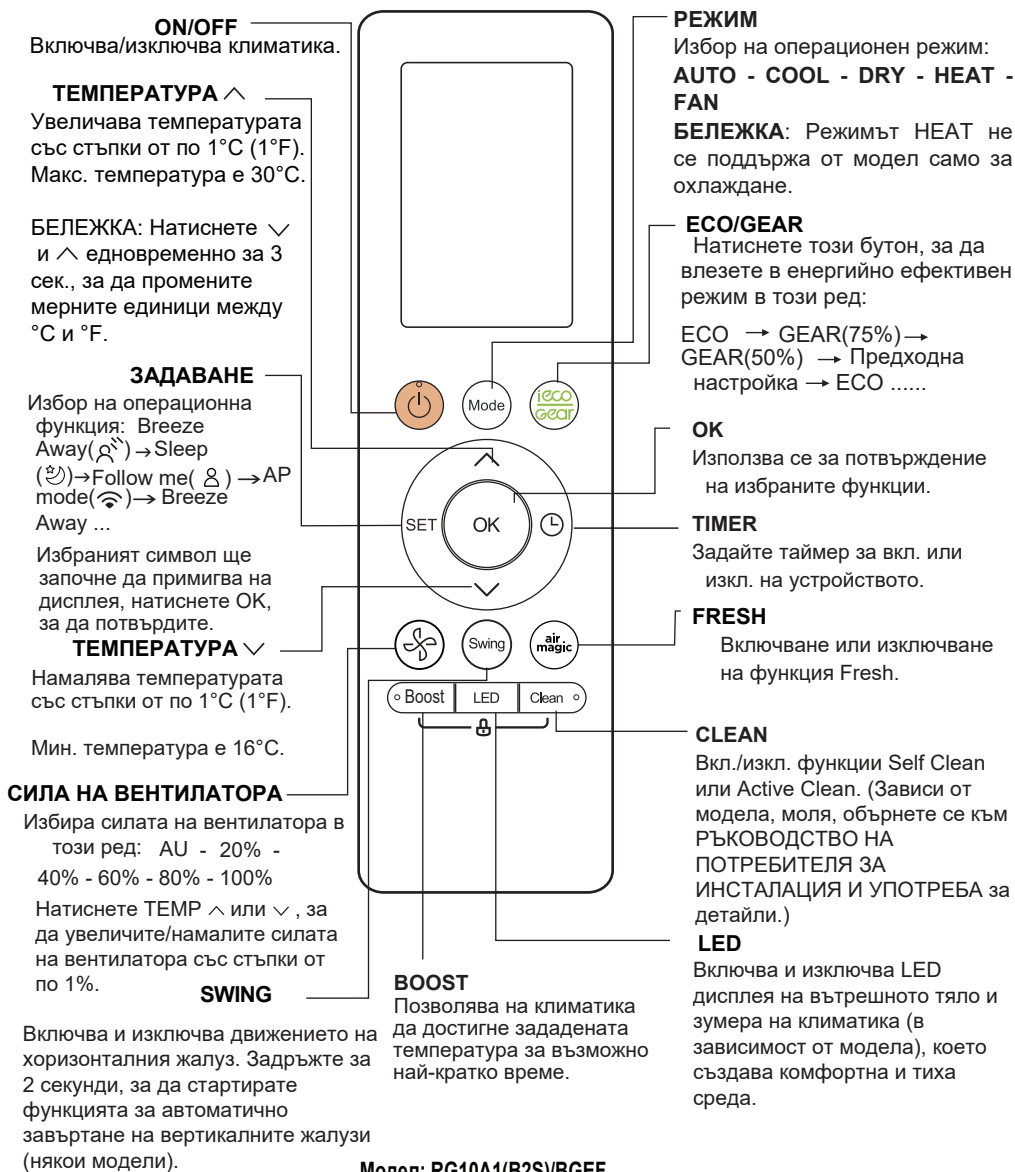
**БЕЛЕЖКА:** Тази функция е налична само в режими Cool, Fan и Dry.

## CLEAN

Вкл./изкл. функции Self Clean или Active Clean. (Зависи от модела, моля, обърнете се към РЪКОВОДСТВО НА ПОТРЕБИТЕЛЯ ЗА ИНСТАЛАЦИЯ И УПОТРЕБА за детайли.)

## LED

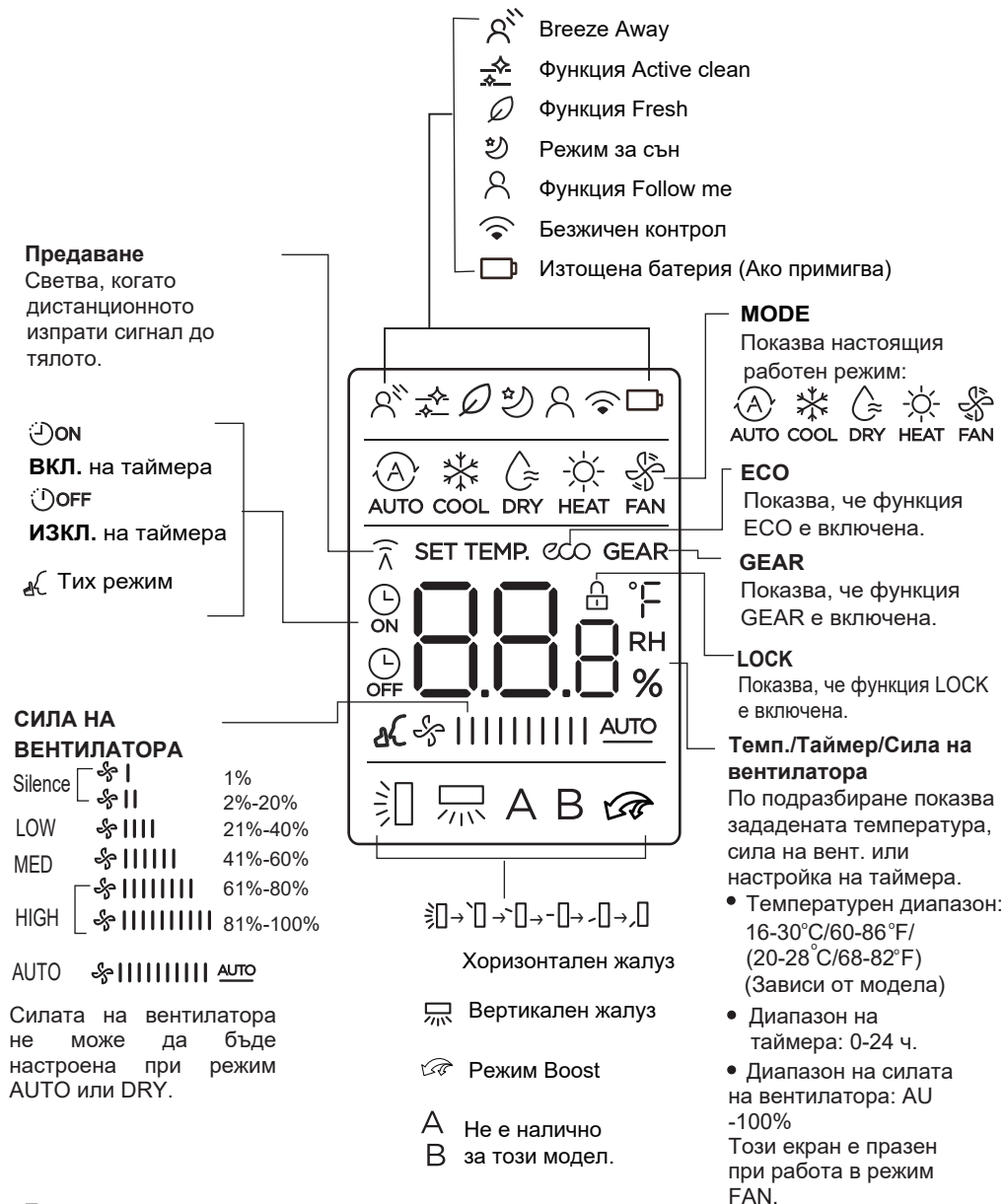
Включва и изключва LED дисплея на вътрешното тяло и зумера на климатика (в зависимост от модела), което създава комфортна и тиха среда.



Модел: RG10A1(B2S)/BGEF

# Индикатори на екрана на дистанционното

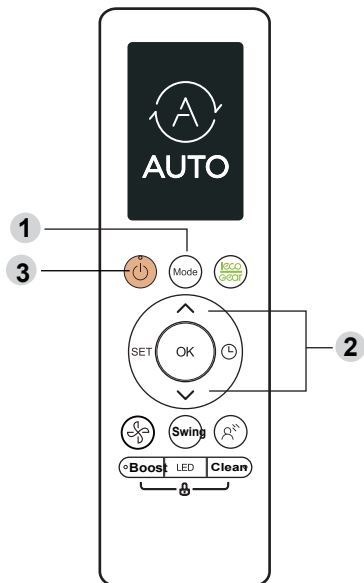
На дистанционното се показва дадена информация, когато то е включено.



# Употреба на основните функции

## Основни операции

**ВНИМАНИЕ!** Преди работа, уверете се, че климатикът е включен в мрежата и е наличен ток.



## Режим COOL

1. Натиснете бутон РЕЖИМ и изберете COOL.
2. Изберете желаната температура с бутоните TEMP ^ или TEMP v .
3. Натиснете бутона СИЛА НА ВЕНТ., за да изберете силата на духане в диапазон AU-100%.
4. Натиснете бутона ВКЛ./ИЗКЛ., за да включите климатика.

## Нагласяне на температурата

Температурният диапазон е 16-30°C (60-86°F).

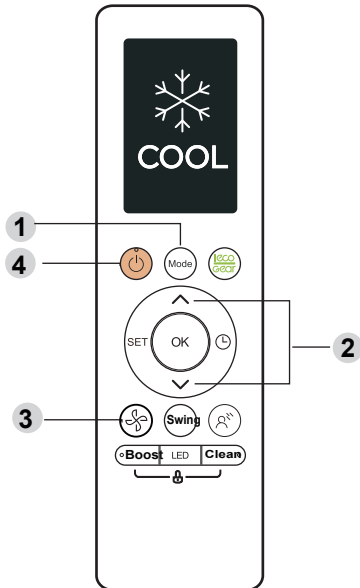
Можете да увеличавате или намалявате желаната температура със стъпки от по 0.5°C (1°F).

## Режим AUTO

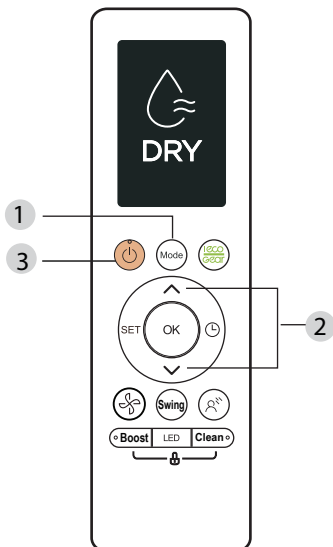
В режим AUTO, климатикът автоматично ще избере COOL, FAN, или HEAT на база избраната температура.

1. Натиснете бутон РЕЖИМ и изберете AUTO.
2. Изберете желаната температура с бутоните TEMP ^ или TEMP v .
3. Натиснете бутона ВКЛ./ИЗКЛ., за да включите климатика.

**БЕЛЕЖКА:** Силата на вентилатора не може да бъде настроена в режим AUTO.



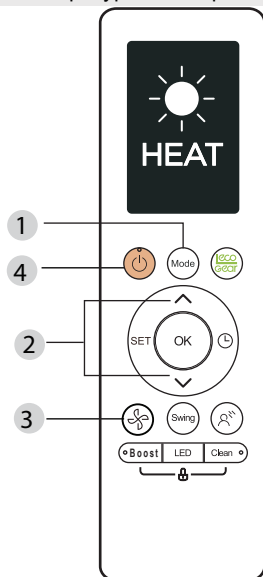




### Режим вентилатор

1. Натиснете бутона **MODE** и изберете **FAN** режим.
2. Натиснете бутона **FAN** и изберете скоростта на вентилатора в обхвата AUTO-100%.
3. Натиснете бутона **ON/OFF**, за да включите уреда.

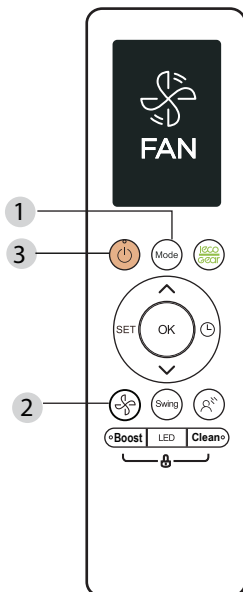
**БЕЛЕЖКА:** Не можете да задавате температура в режим Вентилатор. Дистанционното няма да изобразява температура в този режим.



### Режим изсушаване

1. Натиснете бутона **MODE** и изберете **DRY**
2. Задайте желаната температура с бутоните  $\wedge$  или  $\vee$
3. Натиснете бутона **ON/OFF** за да включите уреда.

**БЕЛЕЖКА:** Скоростта на вентилатора не може да се регулира в режим Изсушаване



### Режим отопление

1. Натиснете бутона **MODE** и изберете **HEAT** режим.
2. Задайте желаната температура с бутоните  $\wedge$  или  $\vee$
3. Натиснете бутона **FAN** и изберете скоростта на вентилатора в обхвата AUTO-100%.
4. Натиснете бутона **ON/OFF**, за да включите уреда.

**БЕЛЕЖКА:** Когато външната температура се понижи, отоплителната мощност на климатика ще бъде афектирана. В такива случаи се препоръчва употребата на други отоплителни уреди заедно с климатика.

## Настройка на ТАЙМЕРА

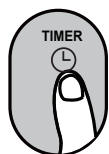
TIMER ON/OFF - Задайте времето, след което уредът автоматично ще се включи / изключи.

### Настройка TIMER ON

Натиснете бутона TIMER за активиране времевата последователност за включване.

Натиснете бутона Temp. нагоре или надолу няколко пъти, за да зададете желаното време за включване на устройството.

Насочете дистанционното към тялото и изчакайте 1 сек. и TIMER ON ще бъде активиран.

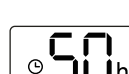


### Настройка TIMER OFF

Натиснете бутона TIMER за прекъсване времевата последователност за включване.

Натиснете бутона Temp. нагоре или надолу няколко пъти, за да зададете желаното време за изключване на устройството.

Насочете дистанционното към тялото и изчакайте 1 сек. и TIMER OFF ще бъде активиран.

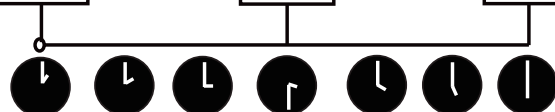
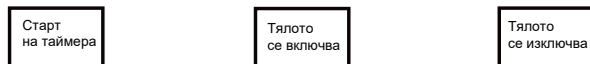
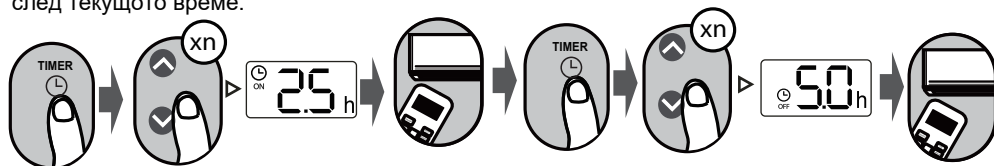


### БЕЛЕЖКА:

1. Настройвайки TIMER ON или TIMER OFF, времето ще се увеличава с по 30 минути с всяко натискане, до 10 часа. След 10 часа и до 24 часа, то ще се увеличи на стъпки от 1 час. (Например, натиснете 5 пъти, за да получите 2 часа и половина и натиснете 10 пъти, за да получите 5 часа). Таймерът ще се върне на 0.0 след 24.
2. Отменете която и да е функция, като настроите таймера на 0.0 h.

### Настройка TIMER ON и OFF (пример)

Имайте предвид, че зададените за двете функции периоди от време се отнасят до часове след текущото време.



Времето в момента 1PM

2.5 часа по-късно

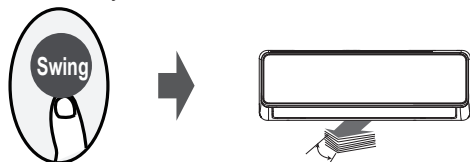
5 часа по-късно

Пример: Ако времето в момента е 1:00PM, за да настроите таймера в по-горните стъпки, тялото ще се включи 2.5h по-късно (3:30PM) и ще се изключи 6:00PM.

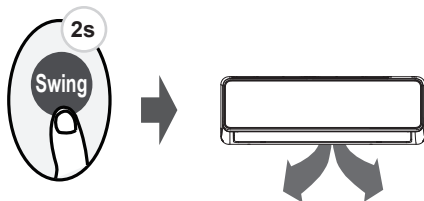
## Как да използвате разширените функции

### Функция SWING

Натиснете бутона SWING

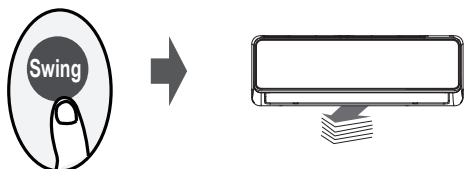


Функцията за автоматично завъртане на хоризонталните жалузи е активирана. Натиснете отново, за да спре.



Продължете да натискате бутона за повече от 2 секунди, функцията за вертикално завъртане на жалузите е активирана (зависи от модела).

### Посока на въздушния поток



Ако продължите да натискате бутона SWING, могат да бъдат зададени пет различни посоки на въздушния поток. Жалузите могат да се движат на определен диапазон всеки път, когато натиснете бутона. Натиснете бутона, докато се достигне посоката, която предпочитате.

**БЕЛЕЖКА:** Когато климатикът е изключен, натиснете и задръжте бутоните **MODE** и **SWING** заедно за една секунда, жалузът ще се отвори под определен ъгъл, което прави лесно почистването му. Натиснете и задръжте бутоните **MODE** и **SWING** заедно за една секунда, за да върнете жалюза в началното му положение (зависи от модела).

### LED дисплей



Натиснете този бутон, за да включите или изключите дисплея на вътрешното тяло.



Задръжте този бутон натиснат за повече от 5 секунди, вътрешното тяло ще покаже реалната стайна температура. Задръжте този бутон натиснат за повече от 5 секунди отново и дисплеят отново ще започне да показва зададената на климатика температура.

## Функция ECO/GEAR



Натиснете бутона ECO/GEAR, за да влезете в енергийно ефективен режим в следната последователност:

ECO → GEAR(75%) → GEAR(50%) → Предишен режим → ECO.....

Бележка: Тази функция е налична само в режим COOL.

### Функция ECO:

В режим на охлаждане натиснете този бутон и дистанционното управление автоматично ще регулира температурата до 24°C, а скоростта на вентилатора ще бъде настроена на Auto за пестене на енергия (само когато зададената температура е по-ниска от 24°C). Ако зададената температура е над 24°C, натиснете бутона ECO и скоростта на вентилатора ще се промени на Auto, а зададената температура ще остане непроменена.

#### БЕЛЕЖКА:

Натискането на този бутон или промяната на режима или регулирането на зададената температура на по-малко от 24°C ще спре ECO функцията.

При ECO функция зададената температура трябва да бъде 24°C или по-висока, но това може да доведе до недостатъчно охлаждане. Ако не се чувствате комфортно, просто натиснете отново бутона ECO, за да го спрете.

### Функция GEAR:

Натиснете този бутон, за да влезете във функция GEAR, както следва:

75% (до 75% консумация на електрическа енергия)



50% (до 50% консумация на електрическа енергия)



Режим на предишна настройка.

При тази функция дисплеят на дистанционното управление ще се променя между консумацията на електрическа енергия и зададената температура.

## Функция BOOST

Натиснете бутона Boost



Когато изберете функцията Boost в режим COOL, уредът ще духа хладен въздух с настройка на най-силна степен на вентилатора, за да стартира процеса на охлаждане.

Когато изберете функцията Boost в режим HEAT, уредът ще духа топъл въздух с настройка на най-силна степен на вентилатора, за да стартира процеса на отопление (някои модели).

За модели с електрически нагревателни елементи, електрическият НАГРЕВАТЕЛ ще активира и стартира процеса на отопление.

## Функция Silence



Задръжте натиснат бутона Fan за повече от 2 секунди, за да активирате/ деактивирате функцията Silence (някои модели). Поради ниската честота на работа на компресора, това може да доведе до недостатъчен капацитет за охлаждане и отопление. Натиснете бутона ON/OFF, Mode, Sleep, Boost или Clean по време на работа, за да отмените функцията Silence.

## Функция FP

Натиснете този бутон 2 пъти в продължение на една секунда в режим HEAT и задайте температура на 16°C/60°F или 20°C/68°F (за модел RG10A10(B2)/BGEF).

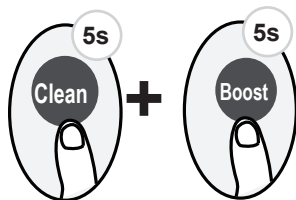


Устройството ще работи при висока скорост на вентилатора (докато компресорът е включен) с температура, автоматично настроена на 8°C/46°F.

**Бележка:** Тази функция е само за климатик с термopомпа.

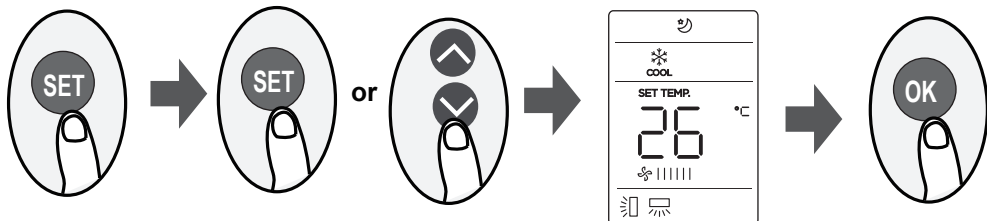
Натиснете този бутон 2 пъти в рамките на една секунда в режим HEAT и задайте температурата на 16°C или 20°C (за модел RG10A10(B2)/BGEF), за да активирате функцията FP. Натискането на бутон On/Off, Sleep, Mode, Fan и Temp по време на работа ще отмени тази функция.

## Функция LOCK



Натискането заедно на бутоните **Clean** и **Boost** за повече от 5 секунди активира функция Lock. Всички бутони няма да отговарят при натискане, докато не натиснете тези два бутона за две секунди отново, за да изключите функцията.

## SET function



- Натиснете бутона SET, за да влезете в настройката на функцията, след това натиснете бутона SET или бутона TEMP  $\nabla$  или  $\blacktriangle$  TEMP, за да изберете желаната функция. Избраният символ ще мига на екрана, натиснете бутона ОК, за да потвърдите.
- За да отмените избраната функция, просто изпълнете същите процедури, както по-горе.
- Натиснете бутона SET, за да превъртите през работните функции, както следва:  
Breeze Away  $\text{⌘}$  - Fresh  $\text{⌘}$  - Sleep  $\text{☺}$  - Follow Me  $\text{⌘}$  - AP mode  $\text{⌘}$

[\*]: Ако дистанционното Ви има бутон Breeze Away или бутон Fresh, не можете да използвате бутона SET, за да изберете Breeze Away или Fresh.

### Функция Breeze Away ( $\text{⌘}$ ) (някои модели) :

Тази функция спира директния поток на студен въздух, излизащ от климатика.

**БЕЛЕЖКА:** Тази функция е налична само при режим Cool, Fan и Dry

### Функция FRESH ( $\text{⌘}$ ) (някои модели):

Когато се активира функцията FRESH, йонният генератор се захранва и помага за пречистването на въздуха в помещението.

### Sleep function ( $\text{☺}$ ) :

Функцията SLEEP се използва за намаляване на потреблението на енергия, докато спите (и не се нуждаете от същите настройки на температурата, за да се чувствате комфортно). Тази функция може да се активира само чрез дистанционното управление. За подробности вижте функция Sleep в "УПЪТВАНЕ ЗА УПОТРЕБА"

**Бележка:** Функцията Sleep не е налична в режим FAN или DRY.

### Функция Follow me ( $\text{⌘}$ ) :

Функцията FOLLOW ME позволява на дистанционното управление да измерва температурата на текущото си местоположение и да изпраща този сигнал до климатика на всеки 3 минути. Когато използвате режими AUTO, COOL или HEAT, измерването на температурата на околната среда от дистанционното управление (вместо от самото вътрешно тяло) ще позволи на климатика да оптимизира температурата около вас и да осигури максимален комфорт.

#### БЕЛЕЖКА:

Натиснете и задръжте бутона Boost за седем секунди, за да стартирате/спрете функцията за памет на функцията Follow Me.

- Ако функцията за памет е активирана, "On" се показва за 3 секунди на екрана.
- Ако функцията за памет е деактивирана, "Off" се показва за 3 секунди на екрана.
- Докато функцията за памет е активирана, натискането на бутона ON/OFF, променянето на режима или прекъсването на захранването няма да отмени функцията Follow me.

### Функция AP ( $\text{⌘}$ ) (някои модели) :

Изберете режим AP, за да направите конфигурация на безжична мрежа. За някои модели не е възможно, като натиснете бутона SET. За да влезете в режим AP, натиснете продължително LED бутон седем пъти за десет секунди.

Дизайнът и спецификациите подлежат на промяна без предварително уведомление за подобряване на продукта. Консултирайте се с търговеца или производителя за подробности.

**CR247-RG10A(B2S)**  
**1611700002201**  
**2022.03.20**

技术要求:

尺寸A5,大度  
80克双胶纸  
装订,黑白