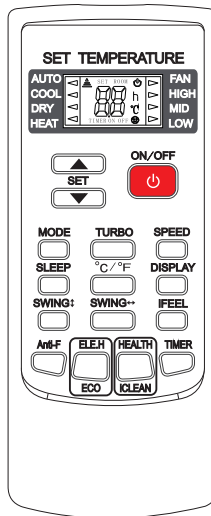


ИНСТРУКЦИЯ ЗА УПОТРЕБА НА ДИСТАНЦИОННО УПРАВЛЕНИЕ



Прочетете внимателно инструкцията за употреба, за да използвате уреда правилно.

Запазете инструкцията за бъдещи справки.

СЪДЪРЖАНИЕ

Внимание

Описание на бутоните

Употреба

Поставяне на батериите

Автоматичен режим

Режим Охлаждане / Отопление

Режим вентилация

Режим изсушаване

Нощно осветление на дистанционното управление

ВНИМАНИЕ

Преди да използвате дистанционното за първи път, поставете батериите и се уверете, че полюсите им „+“ и „-“ са правилно поставени.

Уверете се, че дистанционното управление е насочено директно към приемника и помежду им няма препятствия, а разстоянието между тях е по-малко от 8 метра.

Не изпускайте дистанционното управление. Не позволявайте да попадат течности върху него. Не оставяйте дистанционното управление на пряка слънчева светлина или други източници на топлина.

Ако дистанционното не функционира нормално, извадете батериите за 30 секунди преди да ги поставите отново. Ако това не даде резултат, заменете батериите с нови.

Когато заменяте батериите не смесвайте новите батерии със старите или батерии от различен вид, защото това ще доведе до неправилна работа на дистанционното управление.

Отстранете батериите, ако не използвате дистанционното за дълъг период от време.

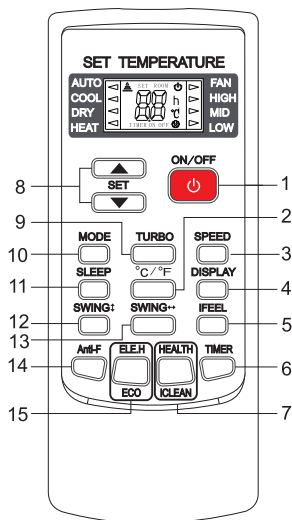
Батериите следва да се изхвърлят правилно.

БЕЛЕЖКА:

Това дистанционно е универсално и осигурява всички функционални бутони. Моля, имайте предвид, че някои от бутоните може да не функционират в зависимост от модела на климатика, който сте закупили. (Ако климатикът не разполага с конкретна функция, съответният ѝ бутон няма да функционира).

Функциите HEAT и ELE.H не са налични при моделите, които имат само функция за охлаждане. Поради тази причина съответните на тези функции бутони не работят.

ОПИСАНИЕ НА БУТОНИТЕ



Бележка: Във включен режим дисплеят на дистанционното показва всички символи, а по време на конкретен режим се показват само съответните за него символи.

1. **ON/OFF** Бутон – Бутон за Включване / Изключване
С този бутон може да включите или да изключите уреда. Той ще изчисти съществуващ таймер или режим SLEEP.
2. **°C / °F** Бутон – Натиснете бутона, за да зададете температурата на дисплея по Фаренхайт, тъй като стандартно се показва по Целзий. Индикацията „°C“ ще изчезне от екрана. Натиснете бутона отново, за да възстановите отразяването на температурата по Целзий.

Бележка: Отразяването на температурата по Фаренхайт не е възможно при някои модели. Когато температурата се отразява по Фаренхайт на дисплея, тя би могла да се отразява по Целзий на уреда, като това не влияе върху функционирането на уреда.

3. **SPEED** бутон
Натиснете този бутон, за да изберете скоростта на вентилацията както следва:

→ Low → Mid → High → Auto

Low – Ниска скорост
Mid – Средна скорост
High – Висока скорост
Auto – Автоматична скорост

- Бележка: Автоматичната скорост не е възможна за избор при режим FAN.
4. **DISPLAY** бутон – Натиснете този бутон, за да включите / изключите дисплея. Използва се за удобство на потребителите, на които по време на сън им пречи светлината на дисплея.
 5. Бутон „**iFEEL**” – когато натиснете този бутон на дисплея на дистанционното ще се покаже текущата температура в помещението. Натиснете бутоната още веднъж, за да отмените функцията.
 6. **TIMER** - бутон за включване на таймера
 - Когато уредът е включен натиснете този бутон, за да изключите таймера или когато е изключен, натиснете бутоната, за да включите таймера.
 - Натиснете този бутон веднъж и бутонът „ON/OFF” ще светне. Натиснете ▲ или ▼ , за да зададете след колко часа да се изключи / включи уредът. Всяко натискане на бутоната ще увеличава или намалява времето с 0.5 часа до десетия час, а след десетия час времето ще се увеличава или намалява с 1 час при всяко натискане, докато не достигнете желаното време.
 - Натиснете бутоната още веднъж, за да потвърдите настройката, „ON/OFF” бутонът ще спре да свети.
 - Ако бутонът за Таймера не бъде натиснат до 10 секунди след като „ON/OFF” бутонът започне да свети, ще излезете от функцията за настройка на таймера.
 - Ако функцията за Таймера е потвърдена, повторното натискане на бутоната ще я отмени.

Бележка: Когато таймерът е настроен за включване на уреда, всички функционални бутони (освен SLEEP, DISPLAY, iFEEL) работят и когато настъпи времето за включване, уредът ще работи както е зададено.



7. Този бутон има две функции.

- a. **HEALTH** бутон

Натиснете този бутон при включен уред, за да активирате функциите свързани със здравето, като негативни йони, утаяване, премахване на PM2.5 и други в зависимост от действителната конфигурация на всеки модел.

Натиснете бутоната повторно, за да деактивирате HEALTH функцията.

- b. **iClean** бутон

Натиснете този бутон, когато уредът е изключен, на дистанционното ще се изпише “CL” и уредът автоматично ще почисти праха от изпарителя и ще го изсуши, за да повиши ефективността при охлаждане и отопление.

Тази функция продължава около 30 мин.. Ако по време на нейното изпълнение включите уреда с дистанционното или натиснете бутоната отново, функцията ще се деактивира.

8. ▲ или ▼ бутони

При всяко натискане на ▲ задавате с 1°C по-висока температура, а с всяко натискане на ▼ намалявате температурата с 1°C.

Можете да зададете желаната температура между 16°(60°F) и 32°C (90°F).

Бележка: Температурата не може да бъде зададена в режим AUTO или FAN. Тези два бутоната не са функционални.

9. **TURBO** бутон

Натиснете този бутон само когато сте в режим COOL или HEAT, за да включите режим TURBO и да засилите въздушния поток на охлаждане или отопление.

Когато функция TURBO е включена, скоростта на въздушния поток е висока.

Когато функцията TURBO е изключена, движението на въздушния поток е възстановено към предишното му състояние.

10. **MODE** бутон

С всяко натискане на този бутон можете да избирате режима, в който работи уредът.

└─>AUTO->COOL->DRY->HEAT->FAN┘

Auto – Автоматична скорост

COOL - Охлаждане

DRY - Изсушаване

HEAT - Отопление

FAN – Вентилация

Бележка: Уредите от охлаждащ тип нямат функция отопление.

11. **SLEEP** бутон

Натиснете този бутон, за да активирате режим заспиване, от който уредът ще излезе след 10 часа и ще възстанови предишния си режим.

Бележка: Функцията заспиване не може да бъде активирана в режим FAN.

12. **SWING** ↑ бутон

Натиснете този бутон, за да се завъртят хоризонталните жалузи.

Натиснете бутона отново, за да спрете жалузите в желаната позиция.

13. **SWING** ↔ бутон

Натиснете този бутон, за да се завъртят жалузите наляво и надясно.

Натиснете бутона отново, за да спрете жалузите в желаната позиция.

14. **Anti-F** функция

Тази функция се включва, когато уредът е изключен с дистанционното в режим COOL, DRY или AUTO. Когато уредът работи в режим на отопление (уредите от охлаждащ тип ще работят в режим на вентилация) функцията ще работи за около 3 минути на ниска скорост на въздушния поток и след това ще се изключи. Целта на тази функция е да изсуши вътрешността на изпарителя и да предпази уреда от появата на влага, плесен и неприятна миризма.

Функцията не се задава във фабриката. Вие можете да я зададете или прекратите по всяко време, както следва: При изключен уред и дистанционно, насочете дистанционното към уреда и натиснете бутона „Anti-F“ веднъж. Ще чуете звук 5 пъти и още 5 пъти, който показва, че функцията е зададена. Веднъж зададена, функцията остава активна докато не бъде изключена или докато не изключите уреда.


За да изключите функцията „Anti-F“:

- Изключете уреда.
- При изключен уред и изключено дистанционно, насочете дистанционното към уреда и натиснете бутона веднъж и ще чуете звуков сигнал 3 пъти последван от 5 пъти, който индикира прекратяването на функцията.

Бележка: Не е препоръчително да включвате уреда, когато е включена функцията „Anti-F“.
Първо изключете уреда напълно и тогава го включете.

Функцията „Anti-F“ не е активна, когато е включен таймерът за изключване на уреда.



15.  бутон. Този бутон има 2 функции.

а. **ELE.H**

Ако този бутон е натиснат в режим HEAT, отоплението ще бъде включено / изключено.

б. **ECO**

Ако този бутон е натиснат в режим COOL, уредът ще влезе в режим ECO, при който консумацията на енергия е най-ниска и автоматично ще излезе от него след 8 часа.

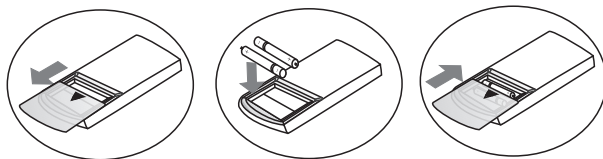
Ако промените режима, в който се намира уредът или изключите дистанционното, ще излезете автоматично от функция ECO.

В режим ECO, натиснете бутон ECO, за да излезете от този режим.

Бележка: Режим ECO е наличен само при модели от инверторен тип.

УПОТРЕБА

❖ Поставяне на батериите



1. Плъзнете капачето в посоката, указана със стрелки.
2. Поставете две батерии, убедете се, че сте ги поставили правилно.
3. Поставете капачето отново на мястото му.

❖ Автоматичен режим

1. Натиснете бутон MODE, за да изберете автоматичната функция на работа на уреда.
2. Натиснете бутон Speed, за да изберете желаната скорост на въздушния поток. Можете да избирате между 4 скорости : LOW, MID, HIGH, AUTO.
3. Натиснете бутон ON/OFF за да стартирате уреда.
4. Натиснете бутон ON/OFF отново, за да изключите уреда.

Бележка: Настройките за температура не са ефективни в режим FAN.

❖ Режим Отопление / Охлаждане

1. Натиснете бутон Mode, за да изберете функция охлаждане или отопление.

Задайте желаната температура с помощта на бутоните ▲ или ▼ . Можете да зададете желаната температура между 16°(60°F) и 32°C (90°F).

2. Натиснете бутон SPEED, за да изберете желаната скорост на въздушния поток. Можете да избирате между 3 скорости: LOW, MID, HIGH.
 3. Натиснете бутон ON/OFF, за да стартирате уреда.
 4. Натиснете бутон отново, за да изключите уреда.
- Бележка: Уредите от охлаждащ тип нямат функция отопление.

❖ Режим FAN - Вентилация на въздуха

1. Натиснете бутон Mode и изберете функция FAN.
 2. Натиснете бутон SPEED, за да изберете желаната скорост на въздушния поток . Можете да избирате между 4 скорости : LOW, MID, HIGH.
 3. Натиснете бутон ON/OFF, за да стартирате уреда.
 4. Натиснете бутон отново, за да изключите уреда.
- Бележка: Настройките за температура не са ефективни в режим FAN.

❖ Режим „Изушаване на въздуха“

1. Натиснете бутон Mode и изберете функция изсушаване.
Задайте желаната температура с помощта на бутоните ▲ или ▼ . Можете да зададете желаната температура между 16°(60°F) и 32°C (90°F).
2. Натиснете бутон SPEED, за да изберете желаната скорост на въздушния поток . Можете да избирате между 4 скорости : LOW, MID, HIGH, AUTO.
3. Натиснете бутон ON/OFF, за да стартирате уреда.
4. Натиснете бутон отново, за да изключите уреда.

❖ Функция Нощно осветление на дистанционното управление

(Поддържа се само от дистанционни с тази функция).

За ваше удобство някои дистанционни управления имат осветление, което светва когато натиснете бутон и се използва за улеснение при боравене с дистанционното в тъмно помещение. Светлината се изключва автоматично, ако не използвате дистанционното повече от 10 секунди.



Изхвърляне на електрическо и електронно оборудване (ОЕЕО)

Продуктът е разработен и произведен от висококачествени материали и компоненти, които могат да бъдат рециклирани и използвани повторно.



Този символ означава, че електрическото и електронното оборудване трябва да се изхвърлят отделно от битовите отпадъци. Моля изхвърляйте това оборудване в местния център за събиране на отпадъци / център за рециклиране.



Има отделни системи за събиране на използвани електрически и електронни продукти. Моля да ни помогнете за опазването на околната среда.

Този продукт е разработен и отговаря на всички Европейски директиви и изисквания.



